

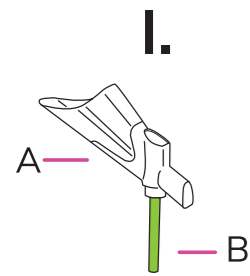


Colli-Pee® FV-5010-RUO

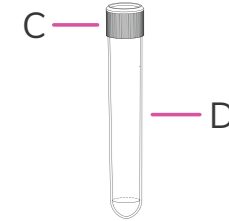
REF N00309\_RUO

RUO

COLLI-PEE is a registered trademark of DNA Genotek Inc.



II.



Patent ([www.dnagenotek.com/us/company/legal-notice.html](http://www.dnagenotek.com/us/company/legal-notice.html))  
© 2024 DNA Genotek Inc., a subsidiary of OraSure Technologies, Inc., all rights reserved.

EC REP

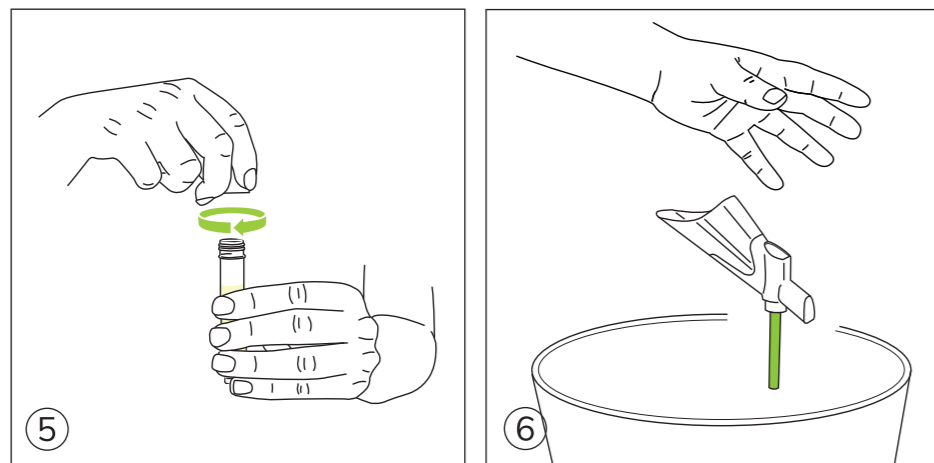
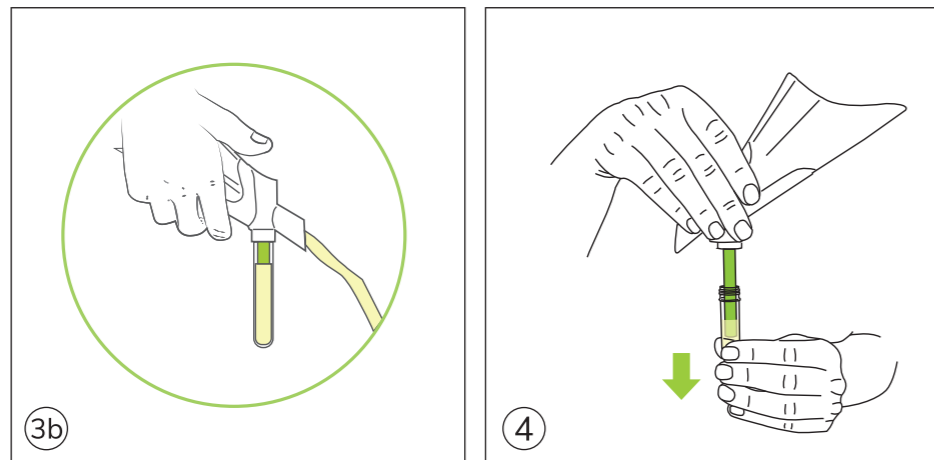
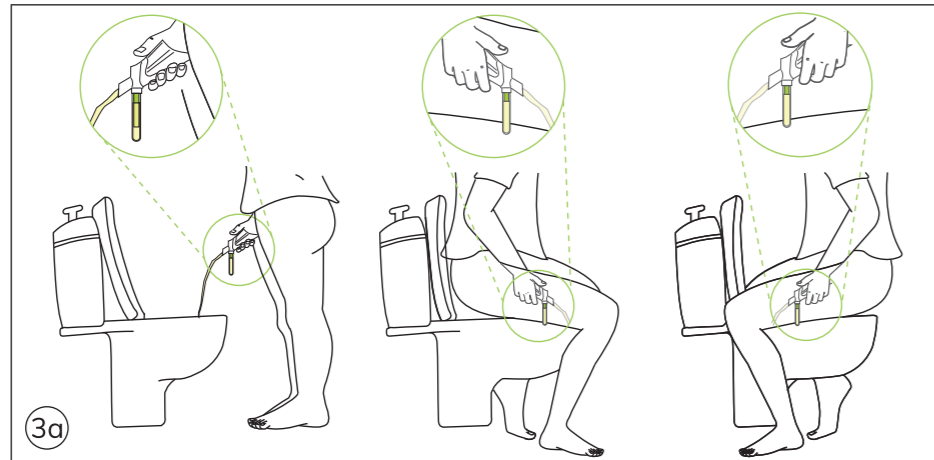
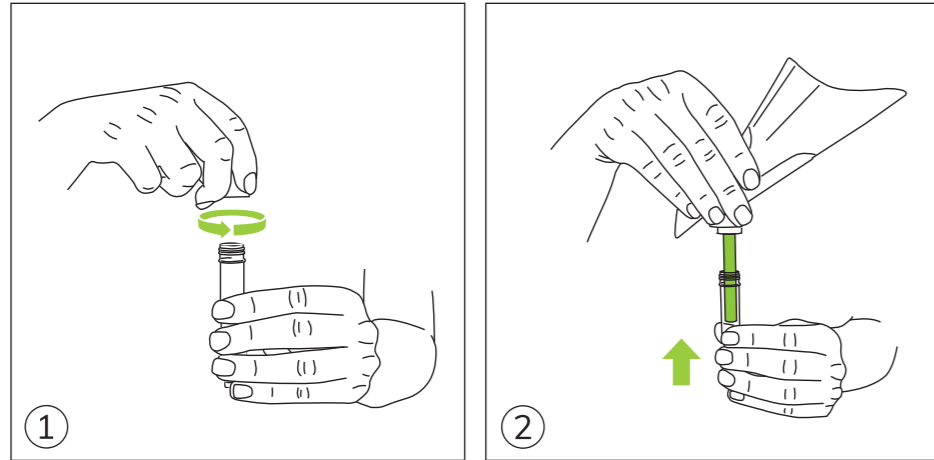
Qarad EC-REP BV  
Pas 257  
2440 Geel  
Belgium  
info@qarad.com

UK RP

Qarad UK Ltd.  
8 Northumberland Ave  
Westminster, London WC2N 5BY  
United Kingdom  
info@qarad.com

**DNAGENOTEK™**  
[www.dnagenotek.com](http://www.dnagenotek.com)

DNA Genotek Inc.  
3000-500 Palladium Drive  
Ottawa, ON, Canada K2V 1C2



## NL EERSTE FRACTIE URINE ZELFCOLLECTOR

Voor gestandaardiseerde, volumetrische verzameling van eerste fractie urinestalen.

Lees vóór gebruik alle instructies.

### ÉÉN PAKKET BEVAT

- I. Colli-Pee® plastuit**  
A. Plastuit, B. Vlotter  
**II. Collector buisje**  
C. Afsluitdop, D. Buisje

### WAARSCHUWING

NIET grondig intieme zone wassen alvorens te plassen.  
NIET gebruiken indien u 1 uur vóór gebruik nog geplast hebt.  
NIET gebruiken wanneer de verpakking beschadigd is.  
Voor eenmalig gebruik.

### Gebruikersinstructies

- Draai de afsluitdop (C) los.
- Duw het buisje (D) op de Colli-Pee® plastuit.
- Vang urine op: Het toestel zal automatisch het correcte volume opvangen. Het is niet nodig om de urinestraal te onderbreken. Urine die niet meer in het buisje past, komt via het andere uiteinde van de plastuit in het toilet terecht.
- Koppel de collector buis los van de Colli-Pee® plastuit.
- Sluit het buisje goed af. De afsluitdop (C) dient stevig te worden vastgedraaid.
- Gooi de Colli-Pee® plastuit weg volgens de lokale regelgeving voor plastic afval.
- Was uw handen.

## EN FIRST-VOID URINE SELF-SAMPLING DEVICE

For standardized, volumetric collection of first-void urine samples.  
Read all instructions prior to collection.

### ONE PACKAGE CONTAINS

- I. Colli-Pee® funnel**  
A. Housing, B. Floater  
**II. Collector tube**  
C. Tube cap, D. Collector tube

### CAUTION

Do NOT wash your intimate zone thoroughly before urinating.  
Do NOT urinate 1 hour prior to use.  
Do NOT use if the packaging is damaged.  
For single use only.

### User instructions

- Unscrew the tube cap (C).
- Push the collector tube (D) on the Colli-Pee® funnel.
- Collect urine: The device will automatically collect the correct volume. There is no need to interrupt the urine stream. Excess urine that no longer fits into the collector tube, will flow into the toilet via the other end of the housing.
- Disconnect the collector tube from the Colli-Pee® funnel.
- Close the tube tightly. Tube cap (C) should be screwed on tightly.
- Dispose the Colli-Pee® funnel according to local regulations for plastic waste.
- Wash your hands.

## FR DISPOSITIF D'AUTO-ÉCHANTILLONNAGE DU PREMIER JET D'URINE

Pour la collecte volumétrique standardisée du premier jet d'urine.  
Veillez lire attentivement les instructions avant l'utilisation de ce produit.

### UN PAQUET CONTIENT

- I. Entonnoir Colli-Pee®**  
A. Urinette, B. Flotteur  
**II. Tube collecteur**  
C. Bouchon du tube, D. Tube collecteur

### AVERTISSEMENT

NE PAS effectuer de toilette intime avant d'uriner.  
NE PAS utiliser ce produit si vous avez uriné 1 heure avant l'utilisation.  
NE PAS utiliser ce produit si l'emballage est endommagé.  
À usage unique.

### Instructions d'utilisation

- Dévissez le bouchon du tube (C).
- Poussez le tube collecteur (D) sur l'entonnoir Colli-Pee®.
- Pour recueillir l'urine : ce dispositif recueille automatiquement le volume correct d'urine. Il n'est pas nécessaire d'interrompre le jet urinaire. L'excédent d'urine s'écoulera dans les toilettes, par l'autre extrémité de l'urinette.
- Détachez le tube collecteur de l'entonnoir Colli-Pee®.
- Fermez bien le tube. Le bouchon (C) doit être fermement vissé.
- Jetez l'entonnoir Colli-Pee® conformément aux réglementations locales pour les déchets plastiques.
- Lavez-vous soigneusement les mains.

## IT DISPOSITIVO PER LA RACCOLTA AUTONOMA DELLE URINE (PRIMO GETTO)

Per la raccolta volumetrica standardizzata di campioni di urina del primo getto.  
Leggere tutte le istruzioni prima dell'uso.

### CONTENUTO DELLA CONFEZIONE

- I. Imbuto Colli-Pee®**  
A. Imbuto, B. Galleggiante  
**II. Contenitore per la raccolta delle urine**  
C. Coperchio D. Contenitore

### PRECAUZIONI PER L'USO

NON lavare a fondo le parti intime prima di urinare.  
NON urinare 1 ora prima dell'uso.  
NON utilizzare se la confezione è danneggiata.  
Dispositivo monouso.

### Istruzioni per l'uso

- Smontare il coperchio (C).
- Premere il contenitore (D) sull'imbuto Colli-Pee®.
- Raccogliere le urine: il dispositivo raccoglierà automaticamente il volume corretto. Non è necessario interrompere il flusso urinario. L'urina in eccesso, che non entra più nel contenitore, finirà nel WC attraverso l'altra estremità dell'imbuto.
- Scollare il contenitore dall'imbuto Colli-Pee®.
- Chiudere saldamente il contenitore. Il coperchio (C) dev essere avvitato completamente.
- Smaltire l'imbuto Colli-Pee® in conformità alle leggi locali sui rifiuti plastici.
- Lavarsi le mani.

## PT DISPOSITIVO DE AUTO-COLHEITA DE AMOSTRA DE URINA DE PRIMEIRO JATO

Para a colheita volumétrica normalizada de amostras da primeira urina.  
Ler todas as instruções antes da colheita.

### UMA EMBALAGEM CONTÉM

- I. Funil Colli-Pee®**  
A. Funil urinário, B. Flutuador  
**II. Tubo de recolha**  
C. Tampa, D. Tubo

### PRECAUÇÕES

NÃO lavar a zona íntima exaustivamente antes de urinar.  
NÃO urinar 1 hora antes de utilizar.  
NÃO utilizar se a embalagem estiver danificada.  
Para uso único.

### Instruções de utilização

- Desenroscar a tampa (C) do tubo.
- Pressionar o tubo de recolha (D) sobre o funil Colli-Pee®.
- Recolher a urina: o dispositivo recolherá automaticamente a quantidade adequada. Não é necessário interromper o fluxo urinário. O excesso de urina que não cabe no tubo de recolha é deitado na sanita através da outra extremidade do funil urinário.
- Desconectar o tubo de recolha do funil Colli-Pee®.
- Fechar bem o tubo. A tampa (C) deve ser devidamente enroscada.
- Deitar fora o funil Colli-Pee® de acordo com os regulamentos locais em matéria de resíduos plásticos.
- Lavar cuidadosamente as mãos.

## ES DISPOSITIVO DE AUTOMUESTREO DE LA PRIMERA EVACUACIÓN DE ORINA

Para la recolección volumétrica estandarizada de muestras de la primera evacuación de orina.  
Leer todas las instrucciones antes de usar.

### UN PAQUETE CONTIENE

- I. Embudo Colli-Pee®**  
A. Carcasa, B. Flotador  
**II. Tubo colector**  
C. Tapón del tubo, D. Tubo colector

### PRECAUCIÓN

NO lavar las partes íntimas de forma exhaustiva antes de orinar.  
NO orinar una hora antes de usar el dispositivo.  
NO usar si el envase está dañado.  
Para un solo uso.

### Instrucciones de uso

- Desenroscar el tapón del tubo (C).
- Empujar el tubo colector (D) en el embudo Colli-Pee®.
- Recoger la orina: el dispositivo recogerá automáticamente el volumen correcto. No es necesario detener el flujo de orina. El exceso de orina que no quepa dentro del tubo colector, fluirá al inodoro a través del otro extremo del embudo.
- Desconectar el tubo del embudo Colli-Pee®.
- Cerrar el tubo con fuerza. El tapón del tubo (C) se debe enroscar correctamente.
- Desechar el embudo Colli-Pee® de acuerdo con la normativa local sobre residuos plásticos.
- Lavarse las manos.

## NO ENHET FOR SELVPRØVETAKING AV FØRSTE URINPORSJON

For standardisert, volumetrisk innsamling av første urinprøvsjon.  
Les alle instruksene før du tar urinprøven.

### EN PAKNING INNEHOLDER

- I. Colli-Pee® trakt**  
A. Trakt, B. Flottør  
**II. Prøveglass**  
C. Kork, D. Prøveglass

### FORSIKTIG

Du må ikke vaske deg nøye nedentil før du urinerer.  
Du må la være å urinere en time før prøvetakingen.  
Den må ikke brukes dersom forpakningen er skadet.  
Kun til engangsbruk.

### Bruksanvisning

- Skru lokket (C) av prøveglasset.
- Skyv prøveglasset (D) på Colli-Pee®-trakten.
- Innsamling av urin: Enheten vil automatisk samle opp riktig volum. Uriner til du er ferdig, du behøver ikke å avbryte urinstrømmen. Overflødig urin som ikke får plass i prøveglasset vil forsinne ned i toalettet via den andre enden av trakten.
- Løsne prøveglasset fra Colli-Pee® trakten.
- Lukk prøveglasset godt. Lokket (C) må skrus skikkelig på.
- Kast Colli-Pee®-trakten i henhold til lokale forskrifter for plastavfall.
- Vask hendene.

## DE VORRICHTUNG ZUR SELBSTSTÄNDIGEN URINSAMMLUNG (ERSTURIN)

Für die standardisierte volumetrische Sammlung des Ersturins.  
Bitte vor der Verwendung die Gebrauchsanweisung aufmerksam lesen.

### PACKUNGSINHALT

- I. Colli-Pee® Trichter**  
A. Trichter, B. Schwimmer  
**II. Sammelbehältnis**  
C. Verschlusskappe, D. Sammelbehältnis

### ACHTUNG

Vor dem Urinieren die Intimzone NICHT gründlich waschen.  
1 Stunde vor Gebrauch NICHT urinieren.  
Bei beschädigter Verpackung NICHT verwenden.  
Zum einmaligen Gebrauch.

### Gebrauchsanweisung

- Schrauben Sie die Verschlusskappe (C) ab.
- Stecken Sie das Sammelbehältnis (D) auf den Colli-Pee® trichter.
- Urinsammlung: Die Vorrichtung sammelt automatisch die richtige Menge. Es ist daher nicht notwendig, den Urinfluss zu unterbrechen. Überschüssiger Urin, der nicht mehr in das Sammelbehältnis passt, wird über das andere Ende des Gehäuses in die Toilette abgeleitet.
- Entfernen Sie das Sammelbehältnis vom Colli-Pee®-Gerät.
- Schließen Sie das Rohr gut. Die Verschlusskappe (C) muss ordnungsgemäß aufgeschraubt sein.
- Entsorgen den Colli-Pee® trichter unter Beachtung der örtlichen Vorschriften für Kunststoffabfälle.
- Waschen Sie sich die Hände.

## PL URZĄDZENIE DO SAMODZIELNEGO POBIERANIA PRÓBKI MOCZU Z PIERWSZEGO STRUMIENIA

Do standardyzowanego, wolumetrycznego pobierania próbek moczu z pierwszego strumienia.  
Przeczytaj wszystkie wskazówki przed pobraniem moczu.

### JEDNO OPAKOWANIE ZAWIERA

- I. Lejek Colli-Pee®**  
A. Obudowa, B. Pływak  
**II. Zbiornik**  
C. Zakrętka, D. Zbiornik

### PRZESTROGA

Przed oddaniem moczu nie myj dokładnie okolic intymnych.  
Nie oddawaj moczu godzinę przed użyciem.  
Nie używać, jeśli opakowanie jest uszkodzone.  
Wyłącznie do jednorazowego użytku

### Wskazówki dla użytkownika

- Odkręć zakrętkę (C).
- Wsuń rurkę kolektora (D) na lejek Colli-Pee®.
- Pobierz moczu: urządzenie automatycznie pobierze jego właściwą objętość. Nie ma potrzeby przerywania strumienia moczu. Nadmiar moczu, który nie mieści się już w zbiorniku, wypłynie do toalety przez drugi koniec obudowy.
- Odkręć zbiornik od lejka Colli-Pee®.
- Dokładnie zamknij zbiornik. Zakrętka (C) musi być mocno przykręcona.
- Zutylizuj lejek Colli-Pee® zgodnie z lokalnymi przepisami obowiązującymi dla odpadów z tworzyw sztucznych.
- Umyj ręce.

## SV SJÄLVPROVTAGNINGSENHET FÖR FÖRSTA URINSTRÅLE

För standardiserad, volymetrisk insamling av prover av första urinstråle.  
Läs alla instruktioner innan insamling.

### EN FÖRPAKNING INNEHÅLLER

- I. Colli-Pee® tratt**  
A. Hölje, B. Flottör  
**II. Samlingsrör**  
C. Rörkork, D. Uppsamlingsrör

### VAR FÖRSIKTIG

Tvätta inte din intima zon noggrant innan du urinerar.  
Urinera inte en timma innan användning.  
Använd inte om förpackningen är skadad.  
Endast för engångsbruk.

### Bruksanvisning

- Skruva loss korken på röret (C).
- Tryck på uppsamlingsröret (D) på Colli-Pee®-tratten.
- Samla in urin: enheten samlar automatiskt in rätt mängd. Du behøver inte avbryta urinstrømmen. Överskott av urin som inte passar i uppsamlingsröret rinner ner i toaletten via den andra änden av höljet.
- Koppla ur samlingsröret från Colli-Pee® tratt.
- Stäng röret noggrant. Rörets kork (C) ska skruvas åt noggrant.
- Kasta Colli-Pee® tratt -enheten enligt lokala bestämmelser för plastavfall.
- Tvätta händerna.

