

Quy trình lấy mẫu nước bọt:


30 phút

Thận trọng khi lấy mẫu:

Người được lấy mẫu không nên ăn, uống, hút thuốc hoặc nhai kẹo cao su trong vòng 30 phút trước khi lấy mẫu nước bọt.

Đảm bảo đầu miếng xốp KHÔNG tiếp xúc với bất kỳ bề mặt nào trước khi thu thập mẫu.

Mục đích sử dụng: ORAc collect®·Dx được thiết kế để sử dụng cho việc lấy mẫu nước bọt không xâm lấn. DNA của con người từ mẫu nước bọt được phân lập, ổn định và phù hợp để sử dụng trong các ứng dụng chẩn đoán phân tử đã được FDA phê duyệt. Các mẫu nước bọt được thu thập bằng ORAc collect·Dx được ổn định và có thể được vận chuyển và/hoặc lưu trữ lâu dài ở điều kiện môi trường xung quanh.

Thành phần: Bộ dụng cụ chứa chất lỏng ổn định.

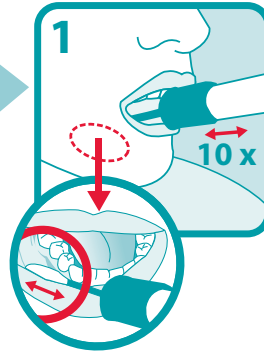
Cảnh báo và thận trọng:

- Thuốc kê đơn. Dùng cho mục đích chuyên môn.
- Đọc kỹ tất cả các hướng dẫn trước khi thu thập mẫu; sai lệch có thể dẫn đến mẫu không đủ và ảnh hưởng đến số lượng phân tử DNA.
- Các nguy hiểm về nghẹn thở. Cần cẩn trọng khi cho miếng xốp vào miệng.
- Những người được lấy mẫu mắc chứng xerostomia (khô miệng) có thể không lấy mẫu đầy đủ bằng cách sử dụng các hướng dẫn này, dẫn đến số lượng phân tử DNA thấp hơn và mẫu không hợp lệ để sử dụng.
- Rửa bằng nước nếu dung dịch ổn định tiếp xúc với mắt hoặc da. KHÔNG nuốt vào bụng. Xem MSDS tại www.dnagenotek.com

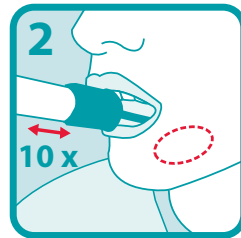
Bảo quản: 15-25°C

Chú giải nhãn:

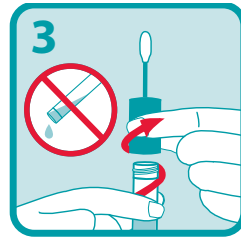
	Số Catalog
	Thiết bị y tế chẩn đoán trong ống nghiệm
	Dấu CE
	Nhà Sản Xuất
	Đại Diện Được Ủy Quyền
15°C-25°C	Hướng dẫn bảo quản
	Lấy mẫu bởi (Sử dụng bởi)
	Số lô



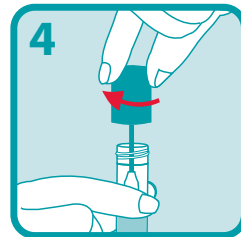
Mở bao bì và tháo bộ lấy mẫu mà không cần chạm vào đầu miếng xốp. Đặt miếng xốp xa trong khoang miệng sao cho thoải mái nhất và chà dọc theo lưỡi dưới (xem hình ảnh cận cảnh) theo chuyển động qua lại. Nhẹ nhàng chà lưỡi 10 lần. Nếu có thể, tránh chà vào răng.



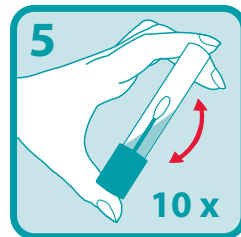
Nhẹ nhàng lặp lại chuyển động chà ở phía đối diện của miệng dọc theo lưỡi dưới thêm 10 lần nữa.



Giữ thẳng ống chứa để ngăn chất lỏng ổn định bên trong ống chứa bị đổ ra. Tháo nắp màu xanh ra khỏi ống chứa lấy mẫu sao cho không chạm vào miếng xốp.



Lật ngược nắp, chèn miếng xốp vào ống chứa và đóng nắp thật chặt.



Đào ngược ống chứa có nắp và lắc ống chứa thật mạnh 10 lần.



Dành cho mục đích sử dụng trong ống nghiệm

DNAGENOTEK™

Mẫu cao cấp

Hiệu quả đã được kiểm nghiệm

