

Read all instructions prior to collection.

This product is designed for the collection of human DNA from saliva samples.

Contents: Kit contains stabilizing liquid.

Warnings and precautions: Wash with water if stabilizing liquid comes in contact with eyes or skin. Do NOT ingest. See MSDS at www.dnagenotek.com.

Storage: 15°C / 25°C

Summary and explanation of the kit:

Oragene-DISCOVER is a self-collection kit that provides the materials and instructions for collecting and stabilizing saliva specimens.

Collection precautions:

Do NOT eat, drink, smoke or chew gum for 30 minutes before giving your saliva sample.

Do NOT remove the plastic film from the cap.

Procedure:

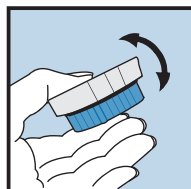
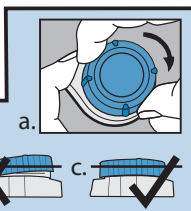
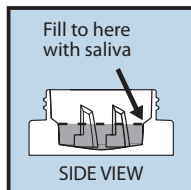
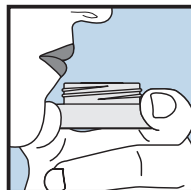
Most people take between 2 and 5 minutes to deliver a saliva sample following steps 1 to 4.

1 Start giving your saliva sample.

2 Spit until the amount of liquid saliva (not bubbles) reaches the level shown in picture #2.

3 Put the container on a flat surface. Screw the cap onto the container. Make sure that the cap is closed tightly, as shown in picture #3c. If you have difficulty closing the cap completely, turn cap slightly counter-clockwise then try again.

4 Shake gently for 10 seconds. Recycle outer packaging.



DNA genotek



Made in Canada
DNA Genotek Inc.
3000 - 500 Palladium Drive
Ottawa, ON, Canada K2V 1C2
Tel.: +1.613.723.5757
info@dnagenotek.com
www.dnagenotek.com

Patent (www.dnagenotek.com/legalnotices)

PD-PR-00154 Issue 6/2018-08

Label legend:

	Consult package insert
	Collect saliva by (Use by)
	Catalog number
	Storage instructions
	Manufacturer
	Lot number

Lire la notice avant le prélèvement.

Ce produit est conçu pour le prélèvement d'ADN humain à partir d'échantillons salivaires.

Contenu : Le kit contient du liquide stabilisateur.

Avertissements et précautions : Rincer à l'eau en cas de contact du liquide stabilisateur avec les yeux ou la peau. Ne pas ingérer. Consulter la fiche signalétique sur le site www.dnagenotek.com.

Conservation : 15°C / 25°C

Résumé et explication du kit :

Oragene-DISCOVER est un kit d'auto-prélèvement qui fournit les matériaux et les instructions pour le prélèvement et la stabilisation des échantillons salivaires.

Précautions de prélèvement :

Ne PAS manger, boire, fumer ni mâcher du chewing-gum dans les 30 minutes précédant le prélèvement de l'échantillon salivaire.

Ne PAS retirer le film plastique du bouchon de l'entonnoir.

Procédure :

Le prélèvement d'un échantillon salivaire prend en général entre deux et cinq minutes en suivant les étapes 1 à 4.

1 Commencez à donner votre échantillon salivaire.

2 Crachez jusqu'à ce que la quantité de liquide salivaire (pas les bulles) atteigne le niveau indiqué sur l'image n° 2.

3 Mettez le récipient sur une surface plane. Vissez le bouchon sur le récipient. Assurez-vous que le bouchon est bien fermé, comme indiqué sur l'image n° 3c. Si vous avez des difficultés à fermer complètement le bouchon, faites tourner le bouchon un peu vers la gauche puis essayez à nouveau.

4 Secouez légèrement pendant 10 secondes. Recyclez l'emballage.

Légende de l'étiquette :

	Consulter la notice
	Prélever la salive avant le (utiliser avant le)
	Numéro de référence catalogue
	Instructions de stockage
	Fabricant
	Numéro de lot

Lea todas las instrucciones antes de la recolección.

Este producto fue diseñado para la recolección de ADN humano de muestras de saliva.

Contenido: El kit contiene líquido estabilizador.

Advertencias y precauciones: Enjuague con agua si el líquido estabilizador entra en contacto con los ojos o la piel. No lo ingiera. Consulte la hoja de datos de seguridad del material (MSDS) en www.dnagenotek.com.

Almacenamiento: 15°C / 25°C

Resumen y explicación del kit:

Oragene-DISCOVER es un kit de autorrecolección que contiene los materiales y las instrucciones para recolectar y estabilizar muestras de saliva.

Precauciones para la recolección:

NO ingiera alimentos ni bebidas, no fume ni mastique goma de mascar 30 minutos antes de obtener su muestra de saliva.

NO quite la película plástica de la tapa.

Procedimiento:

A la mayoría de las personas les lleva entre 2 y 5 minutos proporcionar una muestra de saliva siguiendo los pasos 1 a 4.

1 Comience a tomar su muestra de saliva.

2 Escupa hasta que la cantidad de saliva líquida (no burbujas) alcance el nivel indicado en la figura n.º 2.

3 Coloque el envase sobre una superficie plana. Enrosque la tapa en el envase. Asegúrese de que esté bien cerrada, como se muestra en la figura n.º 3c. Si tiene dificultades para cerrar la tapa por completo, gírela levemente en sentido contrario a las agujas del reloj e intente nuevamente.

4 Agite suavemente durante 10 segundos. Recicle la envoltura externa.

Legenda de la etiqueta:

	Consulte el prospecto del paquete
	Recoja la saliva antes del (fecha de caducidad)
	Número de catálogo
	Instrucciones de almacenamiento
	Fabricante
	Número de lote

Vor der Probenahme alle Anweisungen lesen.

Dieses Produkt wurde für die Entnahme von menschlicher DNS aus Speichelproben entwickelt.

Inhalt: Kit enthält Stabilisierungsflüssigkeit.

Warnhinweise und Vorsichtsmaßnahmen: Mit den Augen oder der Haut in Kontakt gekommene Stabilisierungsflüssigkeit mit Wasser abwaschen. Nicht verschlucken. Siehe MSDS (Sicherheitshinweise für den Umgang mit gefährlichen Substanzen) unter www.dnagenotek.com.

Lagerung: 15°C / 25°C

Zusammenfassung und Erläuterung des Kits:

Oragene-DISCOVER ist ein Selbstentnahme-Kit, das die Materialien und Anweisungen zur Entnahme und Stabilisierung von Speichelproben enthält.

Vorsichtsmaßnahmen bei der Probenahme:

Für 30 Minuten vor der Entnahme der Speichelprobe NICHT essen, trinken, rauchen oder Kaugummi kauen.

NICHT die Kunststoffolie vom Deckel entfernen.

Verfahren:

Bei den meisten Personen dauert die Abgabe der Speichelprobe nach Schritt 1 bis 4 zwischen 2 und 5 Minuten.

1 Die Abgabe der Speichelprobe starten.

2 Solange spucken, bis die Menge des flüssigen Speichels (ohne Luftbläschen) den in Abbildung 2 gezeigten Pegel erreicht.

3 Den Behälter auf eine flache Oberfläche stellen. Den Deckel auf den Behälter schrauben. Sicherstellen, dass der Deckel fest verschlossen ist, wie in Abbildung 3c gezeigt. Falls sich der Deckel nicht problemlos verschließen lässt, den Deckel ein wenig entgegen dem Uhrzeigersinn drehen und erneut versuchen.

4 Vorsichtig 10 Sekunden lang schütteln. Entsorgen Sie die Verpackung.

Etikettenlegende:

	Packungsbeilage beachten
	Speichelentnahme bis (Verwendbar bis)
	Katalognummer
	Lagervorschriften
	Hersteller
	Losnummer

Les alle instruksjoner før innsamling.

Dette produktet er beregnet på oppsamling av menneskelig DNA fra spyttprøver.

Innhold: Settet inneholder stabiliserende væske.

Advarsler og forholdsregler: Vask med vann dersom stabiliseringsvæsken kommer i kontakt med øyne eller hud. Må ikke inntas. Se MSDS på www.dnagenotek.com.

Lagring: 15°C / 25°C

Oppsummering og forklaring til settet:

Oragene-DISCOVER er et sett for trygg egenoppsamling som gir deg materiell og instruks for å samle opp og stabilisere spyttprøver.

Forholdsregler ved innsamling:

IKKE spis, drikk, røyk eller tygg tygggummi de siste 30 minuttene før spyttprøve avgis.

IKKE fjern plastfilmen fra lokket.

Fremgangsmåte:

De fleste trenger mellom 2 og 5 minutter for å avgje en spyttprøve iht. trinn 1 til 4.

1 Begynn med å avgje spyttprøven.

2 Spytt til mengden flytende spytt (ikke bobler) når nivået som vises i figur 2.

3 Sett beholderen på en vannrett flate. Skru lokket på beholderen. Sørg for at lokket er skrudd godt på, som vist i figur 3c. Hvis du har problemer med å få lokket helt på, kan du vri det litt mot klokken og prøve igjen.

4 Rist forsiktig i 10 sekunder. Lever inn ytteremballasjen til gjenvinning.

4 Rist forsiktig i 10 sekunder. Återvinn den yttre forpackningen.

Etikettmerking:

	Se pakkevedlegg
	Ta spyttprøver før (bruk før)
	Katalognummer
	Instruksjoner for lagring
	Produsent
	Partinummer

Läs hela anvisningen innan provet avgives.

Denna produkt är utvecklad för insamling av mänsklig DNA från salivprov.

Innehåll: Satsen innehåller stabiliseringsvätska.

Varningar och försiktighetsåtgärder: Tvätta med vatten om stabiliseringsvätskan kommer i kontakt med ögon eller hud. Får ej förtäras. Se säkerhetsdatablad på adressen www.dnagenotek.com.

Förvaring: 15°C / 25°C

Sammanfattning och förklaring av satsen:

Oragene-DISCOVER är en sats för egenprotagning som ger dig material och anvisningar för insamling och stabilisering av salivprov.

Försiktighetsåtgärder vid insamling:

Vänta minst 30 min efter att du ätit, druckit, rökt eller tuggat tuggummi innan du avger provet.

Ta INTE bort plastfilmen från lokket.

Procedur:

För de flesta personer tar det mellan 2 och 5 minuter att avge ett salivprov enligt punkterna 1 till 4.

1 Börja med att ge ditt salivprov.

2 Spotta tills mängden salivvätska (utan bubblor) når upp till nivåsträcket som visas i bild #2.

3 Placera behållaren på en plan yta. Skruva på lokket på behållaren. Se till att lokket sitter ordentligt, enligt vad som visas i bild #3c. Om du har svårt att stänga lokket helt, vrider du lokket moturs och försöker sedan igen.

4 Skaka försiktigt i 10 sekunder. Återvinn den yttre förpackningen.

Symbolförklaringar:

	Se bilaga i förpackningen
	Samla saliv senast (använd före)
	Katalognummer
	Instruksjoner for förvaring
	Tillverkare
	Referensnummer

Læs alle vejledninger inden indsamling.

Produktet er beregnet til indsamling af menneskelig DNA fra spyttprøver.

Indhold: Sættet indeholder stabiliserende væske.

Advarsler og forholdsregler: Skyl med vand hvis den stabiliserende væske kommer i kontakt med øjne eller hud. Må ikke indtages. Se Sikkerhedsdatablad på www.dnagenotek.com.

Opbevaring: 15°C / 25°C

Resumé og forklaring af sættet:

Oragene-DISCOVER er et sæt til selv-indsamling, der leverer materialerne og vejledningen til at indsamle og stabilisere spyttprøver.

Forholdsregler ved indsamling:

UNDLAD at spise, drikke, ryge eller tygge tygggummi i 30 minutter inden afgivelse af spyttprøven.

Fjern IKKE plastfilmen fra låget.

Procedure:

De fleste personer er mellem 2 og 5 minutter om at komme med en spyttprøve, når de følger trin 1 til 4.

1 Begynd at afgive din spyttprøve.

2 Spyt indtil mængden af flydende spyt (uden bobler) når stregen vist på billede #2.

3 Stil beholderen på en flad overflade. Skru låget på beholderen. Sørg for at låget er korrekt strammet som vist på billede #3c. Hvis du har svært ved at lukke låget helt, så drej det lidt den modsatte vej og prøv derefter igen.

4 Ryst forsigtigt i 10 sekunder. Send yderemballagen til genbrug.

Symbolforklaring:

	Se indlægsseddel
	Spyt skal opsamles inden (Anvendes inden)
	Katalognummer
	Opbevaringsvejledning
	Fabrikant
	Partinummer

NEDERLANDS
Gebruiksaanwijsting

Lees vóór de afname alle instructies.

Dit product is bestemd voor het verzamelen van menselijk DNA uit speekselmonsters.

Inhoud: Kit bevat stabilisatievloeistof.

Waarschuwingen en voorzorgen: Met water spoelen indien de stabilisatievloeistof met de ogen of huid in contact komt. Niet inslikken. Raadpleeg MSDS op www.dnagenotek.com.

Opslag: 15°C / 25°C

Samenvatting en toelichting op de kit:

Oragene-DISCOVER is een zelfverzamelingsset die de materialen en instructies bevat voor het verzamelen en stabiliseren van speekselmonsters.

Voorzorgen bij afname:

Voordat u uw speekselmonster afstaat mag u 30 minuten daarvoor NIET eten, drinken, roken of kauwgum kauwen.

De plastic folie NIET van de dop verwijderen.

Procedure:

Bij de meeste mensen duurt het tussen 2 en 5 minuten om een speekselmonster te geven volgens stappen 1 t/m 4.

1 Begin met het geven van uw speekselmonster.

2 Spruug tot de hoeveelheid vloeibaar speeksel (zonder belletjes) het niveau afgebeeld in afbeelding 2 bereikt.

3 Plaats de container op een vlak oppervlak. Schroef de dop op de container. Zorg dat de dop goed dicht zit, zoals weergegeven in afbeelding 3c. Als u moeite hebt met het geheel afsluiten van de dop, moet u te dop enigszins linksom draaien en het nogmaals proberen.

4 Gedurende 10 seconden voorzichtig schudden. Recycle de buitenverpakking.

Labelopschrift:

- Raadpleeg de bijsluiter in de verpakking
- Verzamel speeksel niet later dan (Gebruik niet later dan)
- Catalogusnummer
- Opslaginstructies
- Fabrikant
- Lotnummer

*Superior samples
Proven performance*

ITALIANO
Istruzioni per l'uso

Prima della raccolta, leggere tutte le istruzioni.

Questo prodotto è stato pensato per il prelievo di DNA umano da campioni di saliva.

Contenuto: il kit contiene liquido di stabilizzazione.

Avvertenze e precauzioni: Se il liquido di stabilizzazione viene a contatto con occhi o pelle, risciacquare con acqua. Non ingerire. Vedere la scheda di sicurezza riportata su www.dnagenotek.com.

Conservazione: 15 °C / 25 °C

Riassunto e spiegazione del kit:

Oragene-DISCOVER è un kit di autoprelievo che fornisce i materiali e le istruzioni per il prelievo e la stabilizzazione di campioni di saliva.

Precauzioni per il prelievo:

NON mangiare, bere, fumare o masticare chewing-gum nei 30 minuti precedenti il prelievo del campione di saliva.

NON rimuovere la pellicola di plastica dal cappuccio.

Procedimento:

Per la maggior parte delle persone, sono solitamente necessari da 2 a 5 minuti per raccogliere un campione di saliva seguendo i passaggi da 1 a 4.

1 Iniziare a raccogliere il campione di saliva.

2 Espellere saliva finché la quantità di saliva liquida (senza bolle) raggiunge il livello mostrato nella figura n. 2.

3 Appoggiare il contenitore su una superficie piana. Avvitare il cappuccio del contenitore. Assicurarsi che il cappuccio sia ben chiuso, come mostrato nella figura #3c. Se si hanno difficoltà a chiudere completamente il cappuccio, ruotare il cappuccio leggermente in senso antiorario, quindi riprovare.

4 Agitare delicatamente per 10 secondi. Riciclare la confezione esterna.

Legenda dell'etichetta:

- Consultare il foglietto illustrativo allegato alla confezione
- Raccogliere la saliva entro (Usare entro)
- Numero di catalogo
- Istruzioni per la conservazione
- Produttore
- Numero di lotto

ΕΛΛΗΝΙΚΑ
Οδηγίες για τον χρήστη

Διαβάστε όλες τις οδηγίες πριν τη συλλογή.

Το προϊόν αυτό έχει σχεδιαστεί για τη συλλογή ανθρώπινου DNA από δείγματα σάλιου.

Περιεχόμενα: Το kit περιέχει σταθεροποιητικό υγρό.

Προειδοποιήσεις και προφυλάξεις: Ξεπλύνετε με νερό εάν το σταθεροποιητικό υγρό έρθει σε επαφή με τα μάτια ή το δέρμα. Μην καταπιείτε. Ανατρέξτε στο ΦΔΑΥ, στη διεύθυνση www.dnagenotek.com.

Αποθήκευση: 15 °C / 25 °C

Σύνοψη και επεξήγηση του kit:

Το Oragene-DISCOVER είναι ένα kit ατομικής συλλογής που παρέχει τα απαραίτητα υλικά και οδηγίες για τη συλλογή και σταθεροποίηση δειγμάτων σάλιου.

Προφυλάξεις για τη συλλογή:

ΜΗΝ τρώτε, πίνετε, καπνίζετε ή μασάτε τσίγκια για 30 λεπτά πριν τη χορήγηση του δείγματος του σάλιου σας.

ΜΗΝ αφαιρείτε το πλαστικό φιλμ από το πόμα.

Διαδικασία:

Για τους περισσότερους ανθρώπους απαιτούνται περίπου 2 έως 5 λεπτά για τη χορήγηση ενός δείγματος σάλιου ακολουθώντας τα βήματα 1 έως 4.

1 Ξεκινήστε να δίνετε το δείγμα σας σάλιου.

2 Συνεχίστε να πτύετε, μέχρι η ποσότητα υγρού σάλιου (όχι φυσαλίδες) να φτάσει μέχρι τη στάθμη που φαίνεται στην εικόνα αρ. 2.

3 Τοποθετήστε το δοχείο σε μια επίπεδη επιφάνεια. Βιδώστε το πόμα στο δοχείο. Βεβαιωθείτε ότι το πόμα είναι καλά κλεισμένο, όπως φαίνεται στην εικόνα αρ. 3c. Αν δυσκολεύεστε να κλείσετε το πόμα εντελώς, στρέψτε το πόμα λίγο αριστερόστροφα και ξαναπροσπαθήστε.

4 Ανακινήστε ελαφρώς για 10 δευτερόλεπτα. Ανακυκλώστε την εξωτερική συσκευασία.

Επεξήγηση ετικέτας:

- Ανατρέξτε στο ένθετο της συσκευασίας
- Συλλέξτε το σάλιο έως (Ημ/νία λήξης)
- Αριθμός καταλόγου
- Οδηγίες αποθήκευσης
- Κατασκευαστής
- Αριθμός παρτίδας

PORTUGUÊS
Instruções para o utilizador

Leia todas as instruções antes da recolha.

Este produto foi concebido para a recolha de ADN humano a partir de amostras de saliva.

Conteúdo: O kit contém líquido estabilizador.

Avisos e precauções: Se o líquido estabilizador entrar em contacto com os olhos ou a pele, enxágue. Não ingira. Ver a ficha de dados de segurança em www.dnagenotek.com.

Armazenamento: 15 °C / 25 °C

Sumário e explicação do kit:

Oragene-DISCOVER é um kit de auto-recolha que fornece os materiais e instruções para a recolha e estabilização de amostras de saliva.

Precações para a recolha:

NÃO coma, não beba, não fume e não masque pastilha elástica durante os 30 minutos que antecedem a recolha da amostra de saliva.

NÃO retire a película plástica da tampa.

Procedimento:

A maioria das pessoas demora entre 2 e 5 minutos a produzir a amostra de saliva, seguindo os passos 1 a 4.

1 Comece a fornecer a sua amostra de saliva.

2 Vá deitando saliva até que a quantidade de líquido (sem bolhas) atinja o nível ilustrado na figura n.º 2.

3 Coloque o recipiente numa superfície plana. Enrosque a tampa no recipiente. Certifique-se de que a tampa está bem fechada, conforme ilustrado na figura n.º 3c. Se tiver dificuldade em fechar a tampa completamente, rode ligeiramente a tampa no sentido anti-horário e depois tente novamente.

4 Agite suavemente durante 10 segundos. Recicle o invólucro exterior.

Legenda da etiqueta:

- Consultar a literatura inclusa na embalagem
- Recolher saliva até (Utilizar até)
- Número de catálogo
- Instruções de armazenamento
- Fabricante
- Número de lote

PORTUGUÊS – Brasil
Instruções de uso

Leia todas as instruções antes da coleta.

Este produto foi desenvolvido para a coleta de DNA humano em amostras de saliva.

Conteúdo: O kit contém líquido estabilizante.

Avisos e precauções: Se o líquido estabilizante entrar em contato com a pele ou com os olhos, lave-os com água. Não ingerir. Veja MSDS em www.dnagenotek.com.

Armazenamento: 15 °C / 25 °C

Resumo e explicação do kit:

Oragene-DISCOVER é um kit de auto coleta que proporciona os materiais e as instruções para a coleta e estabilização de espécimes de saliva.

Precações durante a coleta:

NÃO coma, beba, fume ou masque chiclete por 30 minutos antes de fornecer a amostra de saliva.

NÃO remova a película plástica da tampa.

Procedimento:

A maioria das pessoas leva de 2 a 5 minutos para fornecer uma amostra de saliva seguindo as etapas 1 a 4.

1 Comece a depositar a amostra de saliva.

2 Continue até que a quantidade de saliva líquida (e não as bolhas) alcance o nível mostrado na figura 2.

3 Coloque o recipiente sobre uma superfície plana. Atarraxe a tampa no recipiente. Certifique-se de que a tampa esteja bem fechada, como mostrado na figura 3c. Caso tenha dificuldade para fechar a tampa completamente, gire-a um pouco no sentido anti-horário e tente novamente.

4 Agite delicadamente por 10 segundos. Recicle o invólucro exterior.

Legenda de embalagem:

- Consulte o guia da embalagem
- Coletar a saliva até (usar até)
- Número de catálogo
- Instruções de armazenamento
- Fabricante
- Número de lote

中文
使用说明

采集前，请阅读所有说明。

本产品专为从唾液样本采集人 DNA 而设计。

内容: 工具包中含有稳定液体。

警告和预防措施: 如果稳定液体接触到您的眼睛或皮肤，请用水清洗干净。切勿吞食。请登陆 www.dnagenotek.com 查阅化学品安全技术说明书 (MSDS)。

储存: 15°C 至 25°C

工具包的概述和说明:

Oragene-DISCOVER，使用自采集试剂盒，试剂盒中含有采集和稳定唾液样本需要的材料和说明。

采集注意事项:

切勿在提供您的唾液样品前 30 分钟内进食、饮水、吸烟或嚼口香糖。

切勿去除容器盖上的塑料膜。

步骤:

遵循步骤 1 至 4，大多数人需要花费 2 至 5 分钟的时间来交付唾液样品。

1 开始吐出唾液样本。

2 吐出唾液，直到唾液（非泡沫）到达图 #2 所示水平。

3 将容器置于水平面上。将容器盖装在容器上。确保拧紧容器盖，如图 #3c 所示。如果您拧紧容器盖有困难，请逆时针旋转容器盖一点，然后重试。

4 轻轻摇晃 10 秒。循环利用外包装。

标签文字说明:

- 查阅包装内的说明书
- 唾液采集方式（有效期）
- 目录号
- 存储说明
- 制造商
- 批号

日本語
使用方法

採取の前に、使用上の注意を必ずすべてお読みください。

本製品は、唾液サンプルのヒトDNA採取用に設計されています。

内容物: キットには安定液が含まれています。

警告および注意: 安定液が目に入ったり皮膚に接触した場合は、水で洗い流してください。体内に摂取しないでください。www.dnagenotek.com で製品安全データシートをご確認ください。

保管: 15°C / 25°C

キットの概要および説明:

Oragene-DISCOVER、唾液検体の採取と安定化のための用具と説明書が含まれている自己採取キットです。

採取における注意事項:

唾液のサンプルを採取する30分前から、飲食、喫煙、ガムを噛むことは控えてください。

キャップからプラスチックフィルムを取り除かないでください。

手順:

ほとんどの方は、以下の1~4の手順に従って唾液のサンプルを採取するのに2~5分かかります。

1 唾液サンプルの採取を始めます。

2 液体唾の量(泡ではない)が図2に示すレベルに達するまで、唾液を吐き出して集めてください。

3 平らな面の上に容器を置きます。容器にキャップをします。図3に示すように、キャップがしっかりと締められていることを確認します。キャップがしっかりと締めるのが難しい場合は、反時計方向に少し回してから、やり直してみてください。

4 10秒間静かに振り混ぜます。外装を再利用します。

ラベルの説明:

- パッケージ同封物を参照してください
- 唾液採取期限 (使用期限)
- カタログ番号
- 保管方法の説明
- 製造者
- 製造番号