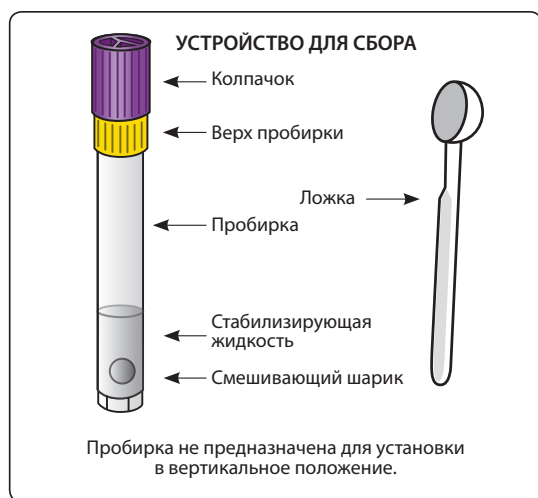


# Ложка OM-AC2

Предназначена для использования с набором 



## Подготовка

- Перед началом сбора опорожните мочевой пузырь.
- Соберите образец кала без мочи или воды из унитаза.
- Подготовьте туалетную бумагу или салфетку.

## Краткая информация о комплекте и пояснения

Набор OMNIGENE®-GUT с ложкой содержит материалы и инструкции для сбора и стабилизации микробной ДНК из жидкого образца кала (при тяжелой диарее).






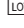
## Предупреждения и меры предосторожности

- ТОЛЬКО ДЛЯ НАРУЖНОГО ПРИМЕНЕНИЯ.
- НЕ снимайте желтую верхнюю часть пробирки.
- НЕ пролейте стабилизирующую жидкость из пробирки.
- При попадании жидкости или образца в глаза или на кожу промойте водой. НЕ глотать.
- Мелкие предметы могут представлять опасность удушья.

**Хранение:** 15–25 °C.

Отправьте в соответствии с действующими нормативами по транспортировке биологических образцов. См. паспорт безопасности (MSDS) по адресу [www.dnagenetek.com](http://www.dnagenetek.com).

## Пояснение к этикетке

-  Собрать/использовать образец до
-  Номер по каталогу
-  Изготовитель
-  15°C / 25°C Инструкции по хранению
-  Внимание! Обратитесь к инструкции по применению
-  Номер партии

## ИНСТРУКЦИИ ДЛЯ ПОЛЬЗОВАТЕЛЯ

### Перед сбором прочтите все инструкции

#### Порядок действий



- 1 Важные подготовительные действия**
- Перед началом сбора опорожните мочевой пузырь.
  - Соберите образец кала без мочи или воды из унитаза.
  - Подготовьте туалетную бумагу или салфетку.



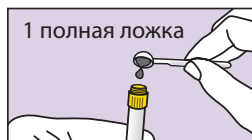
- 2** Удерживая пробирку за верхнюю желтую часть, открутите ТОЛЬКО фиолетовый колпачок и отложите его для использования впоследствии.



Не пролейте жидкость

#### ВАЖНО

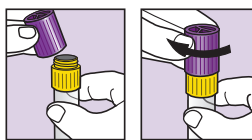
НЕ снимайте желтый верх пробирки. НЕ пролейте стабилизирующую жидкость из пробирки.



- 3** Поместите **одну полную ложку** жидкого образца кала в пробирку через верхнюю часть желтого цвета.

#### ВАЖНО

Поместить образец кала в пробирку через верхнюю часть желтого цвета может быть затруднительно. Перейдите к шагу 4.



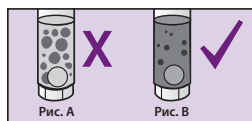
- 4** Возьмите фиолетовый колпачок глухим концом вниз и накрутите на желтый верх пробирки до плотного закрытия.



Верх колпачка



- 5** Встряхивайте запечатанную пробирку сильно и быстро, насколько возможно, возвратно-поступательным движением в течение не менее 30 секунд.



- 6** Образец кала смешивается со стабилизирующей жидкостью в трубке; растворятся не все частицы.

**ВАЖНО.** Продолжайте встряхивать, если остаются крупные частицы, как показано на рис. А.



- 7** Поместите ложку в оригинальную упаковку или заверните в туалетную бумагу и выбросьте в урну.

**ВАЖНО.** Доставьте образец для исследования, следуя соответствующим инструкциям, предоставленным поставщиком набора.

**DNA genotek**



Сделано в Канаде  
DNA Genotek Inc.  
3000 - 500 Palladium Drive  
Ottawa, ON, Канада K2V 1C2

*Наилучшие образцы  
Доказанная эффективность*

Тел.: +1 613 723 5757  
Факс: +1 613 723 5057  
info@dnagenetek.com  
www.dnagenetek.com

\*OMNIGENE является зарегистрированным товарным знаком компании DNA Genotek Inc. Некоторые продукты DNA Genotek могут быть недоступны в некоторых географических регионах. Для получения более подробной информации обратитесь к вашему торговому представителю. Все протоколы DNA Genotek, информативно-аналитические материалы и указания по применению доступны в разделе поддержки на нашем сайте по адресу [www.dnagenetek.com](http://www.dnagenetek.com).

Патент ([www.dnagenetek.com/legalnotices](http://www.dnagenetek.com/legalnotices)).  
© DNA Genotek Inc., дочерняя компания OraSure Technologies, Inc. 2018. Все права защищены.  
PD-PR-00816 (RU - Russian) Issue 1/2018-08