



### Краткая информация о комплекте и пояснения

OMNigene®GUT предоставляет материалы и инструкции для сбора и стабилизации микробной ДНК из образца кала.





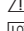

### Предупреждения и меры предосторожности

- ТОЛЬКО ДЛЯ НАРУЖНОГО ПРИМЕНЕНИЯ.
- НЕ снимайте желтую верхнюю часть пробирки.
- НЕ пролейте стабилизирующую жидкость из пробирки.
- В случае контакта жидкости с глазами или кожей промойте их водой. НЕ глотайте жидкость.
- При сборе жидкого образца кала см. отдельно предоставляемую инструкцию.
- Мелкие предметы могут представлять опасность удушья.

**Хранение:** 15–25 °С.

Отправьте в соответствии с действующими нормативами по транспортировке биологических образцов. См. паспорт безопасности (MSDS) по адресу [www.dnagenotek.com](http://www.dnagenotek.com).

### Пояснение к этикетке

-  Собрать/использовать образец до
-  Номер по каталогу
-  Изготовитель
- 15°C / 25°C  Инструкции по хранению
-  Внимание! Обратитесь к инструкции по применению
-  Номер партии

## ИНСТРУКЦИИ ДЛЯ ПОЛЬЗОВАТЕЛЯ

### Перед сбором прочтите все инструкции

#### Порядок действий



- 1 Важные подготовительные действия**
- Перед началом сбора опорожните мочевой пузырь.
  - Соберите образец кала без мочи или воды из унитаза.
  - Подготовьте туалетную бумагу или салфетку.



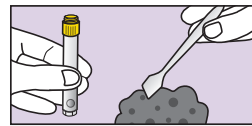
- 2** Удерживая пробирку за верхнюю желтую часть, открутите ТОЛЬКО фиолетовый колпачок и отложите его для использования впоследствии.



**ВАЖНО**

НЕ снимайте желтый верх пробирки. НЕ пролейте стабилизирующую жидкость из пробирки.

Не пролейте жидкость



- 3** С помощью шпателя соберите небольшое количество образца кала.



- 4** Поместите образец кала в верхнюю желтую часть пробирки. Повторяйте действие, пока образец не заполнит верхнюю желтую часть пробирки.

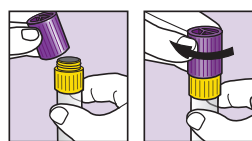


**ВАЖНО.** НЕ прилагайте больших усилий для помещения образца в пробирку.



- 5** Проведите шпателем горизонтально поперек верха пробирки, чтобы выровнять образец и удалить излишки.

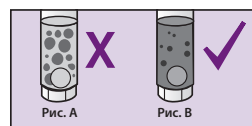
При необходимости протрите пробирку и ее верхнюю наружную часть туалетной бумагой или салфеткой.



- 6** Возьмите фиолетовый колпачок глухим концом вниз и накрутите на желтый верх пробирки до плотного закрытия.



- 7** Встряхивайте запечатанную пробирку сильно и быстро, насколько возможно, возвратно-поступательным движением в течение не менее 30 секунд.



- 8** Образец кала смешивается со стабилизирующей жидкостью в трубке; растворятся не все частицы.

**ВАЖНО.** Продолжайте встряхивать, если остаются крупные частицы, как показано на рис. А.



- 9** Поместите шпатель в оригинальную упаковку или заверните в туалетную бумагу и выбросьте в мусор.

**ВАЖНО.** Для отправки образца на исследование необходимо следовать указаниям, которые поставщик набора предоставляет отдельно.