

키트 요약 설명:

OMNigene-GUT은 대변 샘플에서 미생물의 DNA를 수집하고 안정화하는 데 필요한 자료와 지침을 제공합니다.

경고 및 유의 사항:

- 외부용으로만 사용할 것.
- 튜브에서 노란색 튜브 탭을 제거하지 말 것.
- 튜브의 안정화 액을 누출시키지 말 것.
- 안정화 액이 눈이나 피부에 닿은 경우 물로 씻어낼 것. 먹지 말 것.
- 액체 상태의 대변 시료를 채취하는 경우, 별도로 제공되는 사용자 지침을 참조할 것.
- 작은 입자는 질식 위험을 초래할 수 있음.

보관 방법: 15°C ~ 25°C

생물학적 샘플의 운송에 적용되는 해당 규정에 따라 운송하십시오.

www.dnagenotek.com에서 MSDS를 참조하십시오.

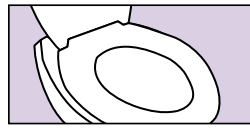
라벨 범례:

- 시료 수집 기한(사용 기한)
- 카탈로그 번호
- 제조 업체
- 15°C / 25°C 보관 지침
- 주의 사항, 사용 지침 참조
- 로트 번호

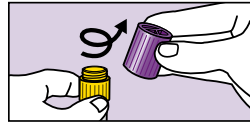
사용 지침

수집 전에 사용자 지침을 모두 읽어주십시오.

절차:



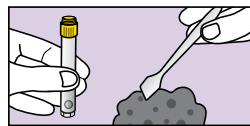
- 1 중요한 준비 사항:**
- 수집을 시작하기 전에 방광을 비웁니다.
 - 소변이나 화장실 물이 묻지 않게 대변 샘플을 수집합니다.
 - 화장지 또는 티슈가 필요할 수도 있습니다.



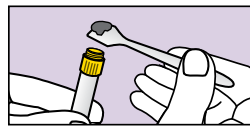
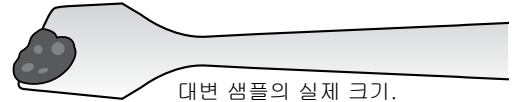
- 2 노란색 튜브 상단을 잡고 자주색 캡만 떼어내서 나중에 사용하기 위해 따로 보관하십시오.**



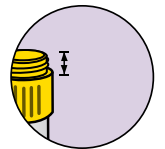
- 중요 사항:** 노란색 튜브 탭을 제거하지 말 것. 유출되면 안정화 액을 누출시키지 말 것.



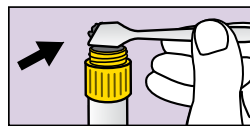
- 3 소량의 대변 샘플 수집에는 주걱을 사용하십시오.**



- 4 대변 샘플을 노란색 튜브 상단으로 옮깁니다. 노란색 튜브 상단에 샘플이 채워질 때까지 반복하십시오.**

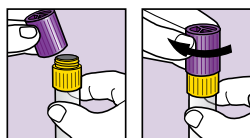


- 중요 사항:** 샘플을 튜브 안으로 밀어 넣지 말 것.

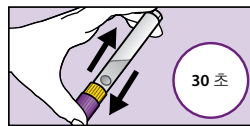


- 5 튜브 상단을 수평으로 굽어내 샘플을 평평하게 만들고 잔여분을 제거합니다.**

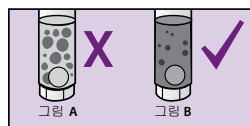
- 필요에 따라 화장지 또는 티슈로 튜브와 탭의 외부를 닦아줍니다.



- 6 밀폐될 때까지 단단한 말단부가 아래를 향한 상태에서 자주색 캡을 들어 올려 노란색 튜브 탭에 돌려 조입니다.**



- 7 최소 30 초간 밀봉한 튜브를 최대한 빠르고 세게 앞뒤로 흔들어줍니다.**



- 8 대변 샘플이 튜브 내의 안정화 액과 혼합됩니다. 모든 입자가 용해되지는 않습니다.**

- 중요 사항:** 그림 A에서와 같이 큰 입자가 남아있는 경우 계속 흔들어줍니다.



- 9 주걱을 원래의 포장에 넣거나 화장지에 싸서 쓰레기통에 버립니다.**

- 중요 사항:** 키트 납품 업체가 별도로 송부한 배송 지침에 따라 샘플을 발송하십시오.