



ADN de la saliva FÁCIL • SIN DOLOR • PROBADO

Obtenga muestras de alta calidad para sus análisis genéticos

Toda investigación genética comienza con la obtención de muestras de ADN. Obtenga muestras fiables con un sistema todo en uno de recolección, estabilización y transporte del ADN de la saliva.

- **Fácil recolección, transporte y procesamiento**
- **Recolección indolora y no invasiva de grandes cantidades de ADN de alta calidad**
- **El ADN se mantiene estable durante años a temperatura ambiente**
- **Ideal para usar con niños†**
- **Probada en aplicaciones derivadas**

«Las muestras de saliva como fuente de ADN genómico son un método de recolección idóneo y flexible en el ámbito de la investigación, así como más rentable, menos invasivo y más adecuado para los estudios a largo plazo y/o de amplio espectro».

Póster de Affymetrix: «Comparación de los resultados de la genotipificación de alta densidad de muestras de saliva y sangre en matrices Affymetrix GeneChip® GenomeWide SNP 6.0»

**Muestra lista para el transporte,
almacenamiento y procesamiento**



**N.º de catálogo del tubo
de muestra: OG-250**

**Para más información,
póngase en contacto con
info@dnagenotek.com**

Ventajas

- Recolección autónoma no invasiva y fiable que mejora el cumplimiento normativo y reduce los costos
- El ADN de la saliva es equivalente al ADN sanguíneo para aplicaciones derivadas
- La muestra se mantiene estable durante años a temperatura ambiente, lo que reduce los costos de transporte y almacenamiento
- La muestra se puede enviar por correo postal convencional
- Ideal para usar con niños o pacientes a los que no se les pueda extraer sangre

Comparación de los métodos de obtención

Características	Extracción sanguínea		Recolección oral	
	Sangre venosa	Enjuague bucal	Hisopos bucales	Oragene-DNA (OG-250)
Obtención no invasiva	✗	✗	✓	✓
Estabilidad de la muestra a temperatura ambiente	Días	Semanas	Días	Años
Bajo contenido bacteriano	✓	✗ [‡] (hasta un 60% de contenido bacteriano)	✗ [‡] (hasta un 90% de contenido bacteriano)	✓ [‡] (contenido bacteriano medio del 11,8%)
Obtención media de ADN	30 µg	35 µg	2 µg	110 µg
Tamaño de la muestra	1 mL	10 mL**	1 hisopo	2 mL
Peso molecular	> 23 kb	> 23 kb	< 23 kb	> 23 kb
Transporte a temperatura ambiente	✗	✓	✓	✓
Ideal para usar con niños	✗	✗	✓	✓ [†]

[‡] Birboim, H.C., Iwaszow, R.M. and James, C.M.P. (2008). Human genomic DNA content of saliva samples collected with the Oragene self-collection kit. DNA Genotek. PD-WP-011.

** Volumen de enjuague bucal usado para obtener la muestra.

Contenido del kit



Especificaciones del producto

Antes de usar el envase:

Dimensiones: 8,0 x 12,0 x 2,5 cm

Peso: 30,3 g

Tubo de muestras Vida útil: 30 meses

Especificaciones posteriores a la obtención de muestras

Diámetro del disco: 45 mm

Altura del disco (sin tapón): 20,5 mm

Tapón Estabilidad de la muestra: años

Instrucciones

[†] Utilizar con el kit de accesorios CS-1 o CS-2.

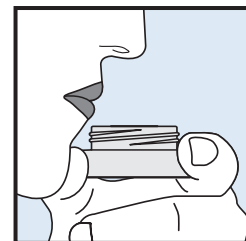
Oragene-DNA no está disponible para su venta en Estados Unidos.

Algunos productos de DNA Genotek pueden no estar disponibles en determinadas zonas geográficas.

*Oragene es una marca registrada de DNA Genotek Inc. Todas las demás marcas y nombres incluidos en este documento son propiedad de sus respectivos titulares.

Patente (www.dnagenotek.com/legalnotices)

Fácil recolección



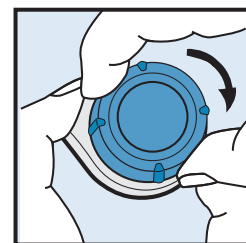
Escupa saliva en el tubo vacío.



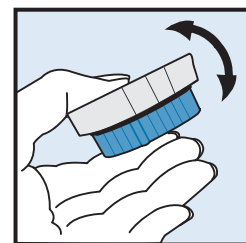
Llene hasta aquí con saliva

VISTA LATERAL

Escupa hasta que la cantidad de saliva líquida (no burbujas) alcance el nivel indicado.



Sobre una superficie plana, cierre firmemente el tubo con el tapón.



Cierre el tapón con firmeza y agite suavemente durante 10 segundos.